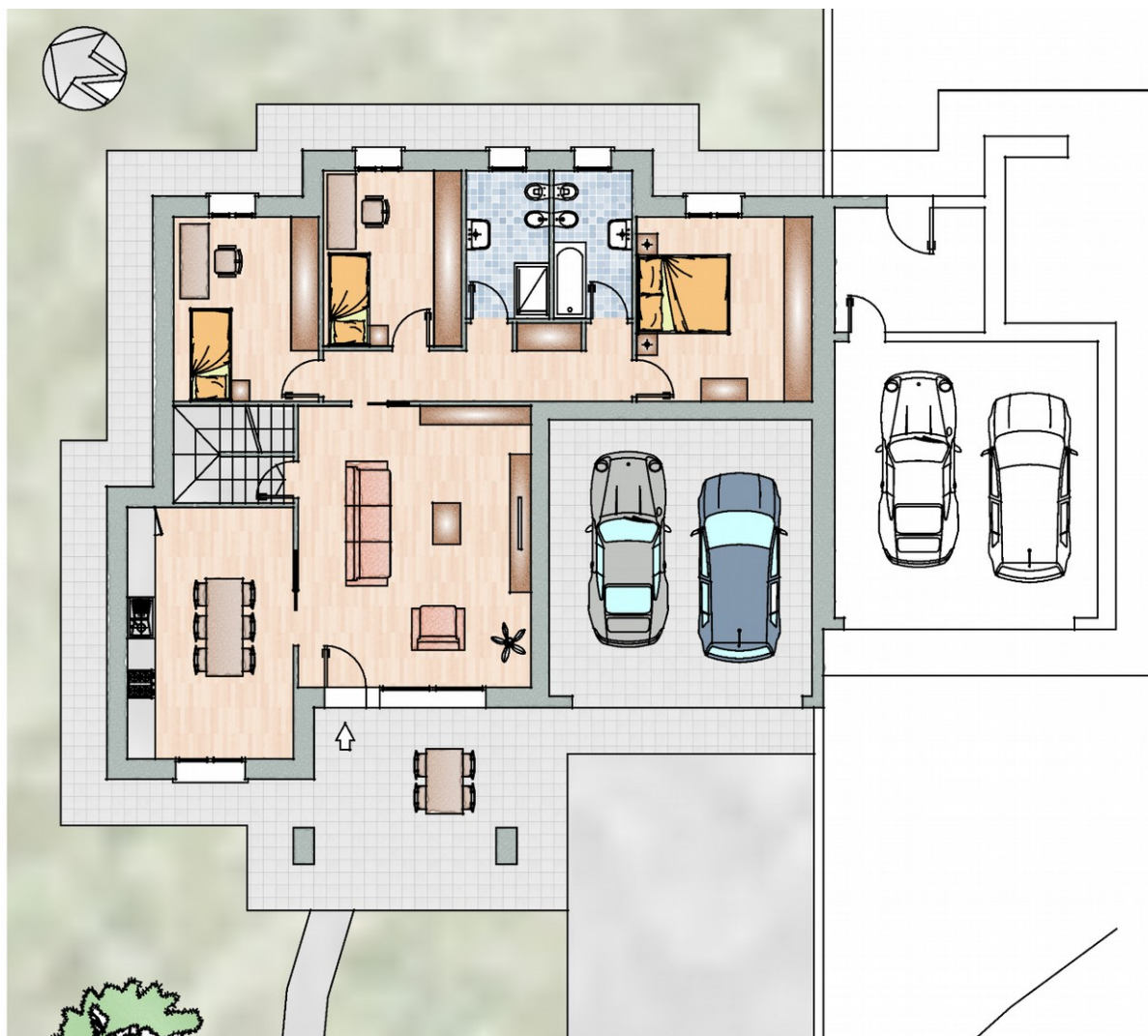


Borgo dei Ciliegi - Villa bifamiliare lotto n°8



Pianta piano terra

Borgo dei Ciliegi - Villa bifamiliare lotto n°8

DOTAZIONI DELL'IMMOBILE

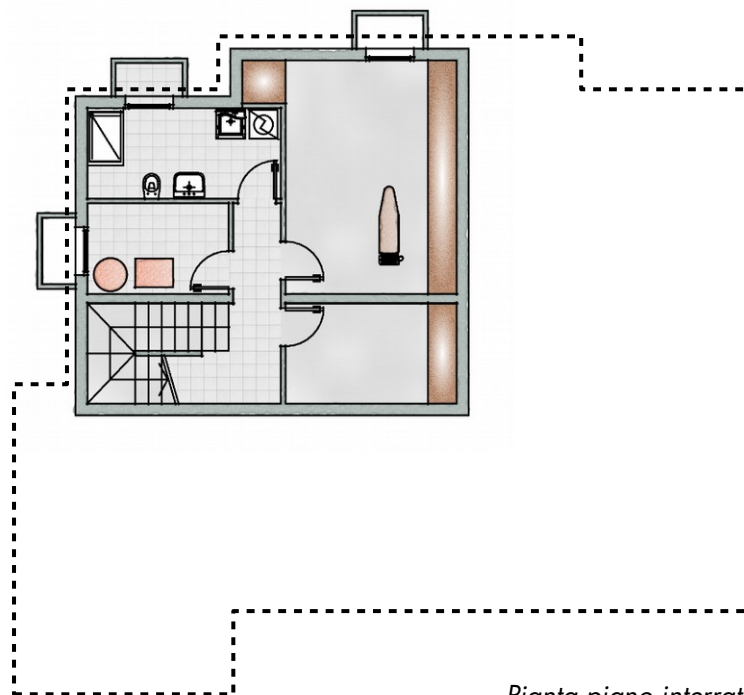
ingresso
soggiorno
cucina
3 camere
2 bagni
ampi spazi di servizio e disimpegno
ampio scantinato
autorimessa con doppio posto auto

PRINCIPALI DATI METRICI

superficie complessiva lotto	495 m ²
superficie piano terra	141 m ²
superficie piano scantinato	60 m ²
superficie portico	16 m ²
superficie autorimessa	40 m ²

INDICATORI SINTETICI

dimensione del lotto	● ● ● ● ●
dimensione dell'immobile	● ● ● ● ●
luminosità degli ambienti	● ● ● ● ○
arredabilità degli spazi	● ● ● ● ●



Pianta piano interrato