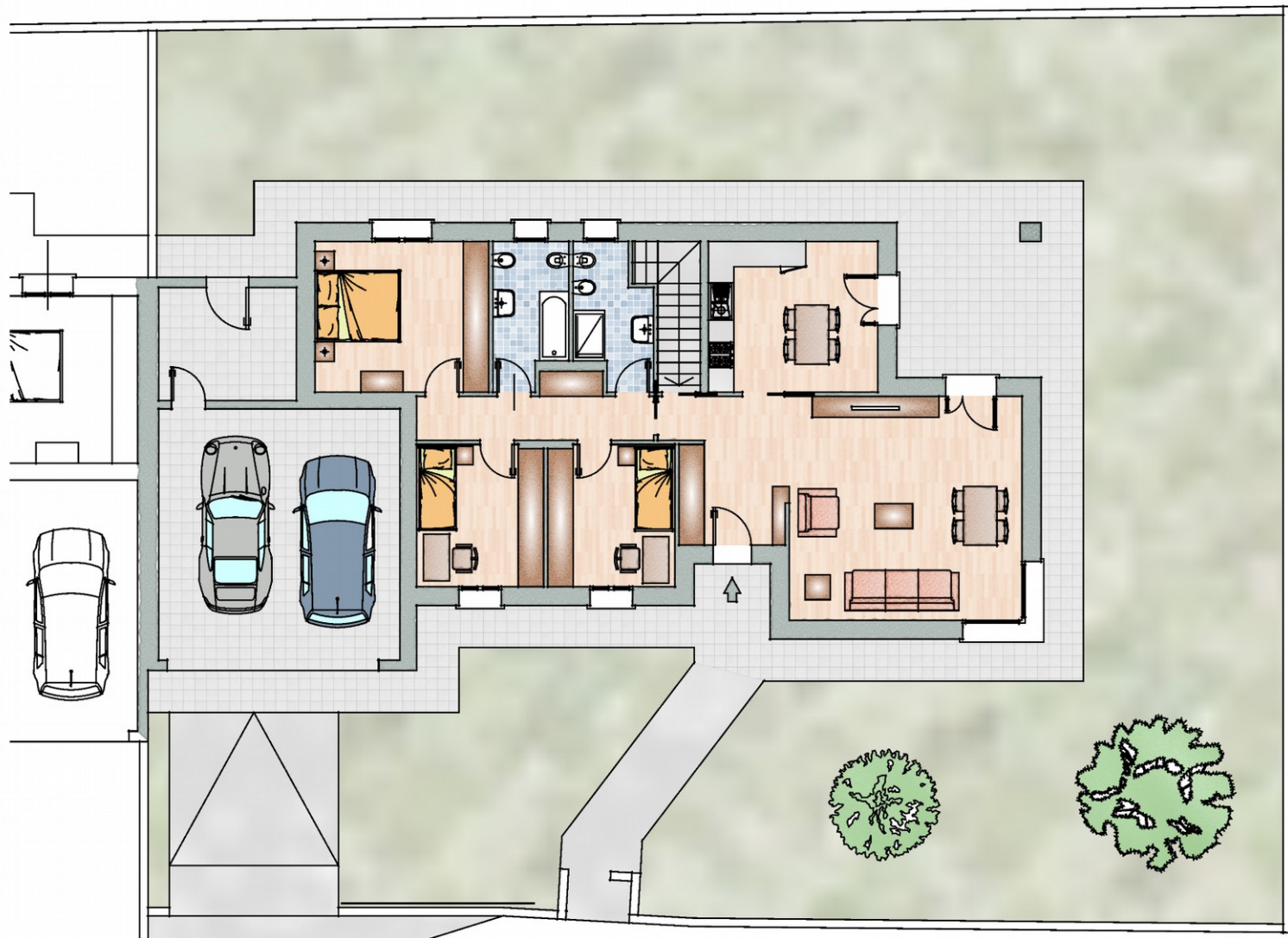


## Borgo dei Ciliegi - Villa bifamiliare lotto n°7



Pianta piano terra

## Borgo dei Ciliegi - Villa bifamiliare lotto n°7

### DOTAZIONI DELL'IMMOBILE

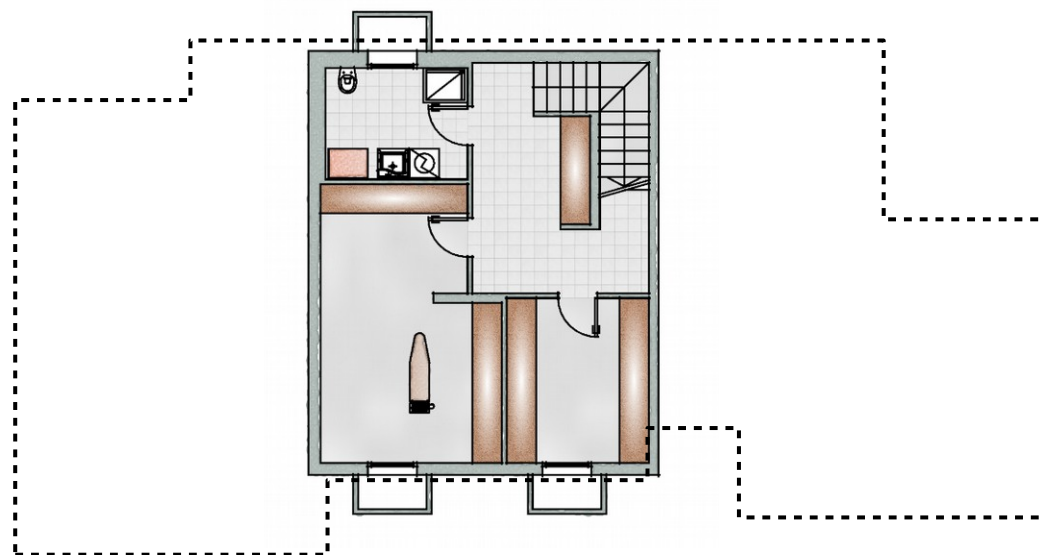
ingresso  
soggiorno  
cucina  
3 camere  
2 bagni  
ampi spazi di servizio e disimpegno  
ampio scantinato  
autorimessa con doppio posto auto

### PRINCIPALI DATI METRICI

superficie complessiva lotto	603 m <sup>2</sup>
superficie piano terra	138 m <sup>2</sup>
superficie piano scantinato	63 m <sup>2</sup>
superficie portico	14 m <sup>2</sup>
superficie autorimessa	51 m <sup>2</sup>

### INDICATORI SINTETICI

dimensione del lotto	● ● ● ● ○
dimensione dell'immobile	● ● ● ● ●
luminosità degli ambienti	● ● ● ● ○
arredabilità degli spazi	● ● ● ● ●



*Pianta piano interrato*